

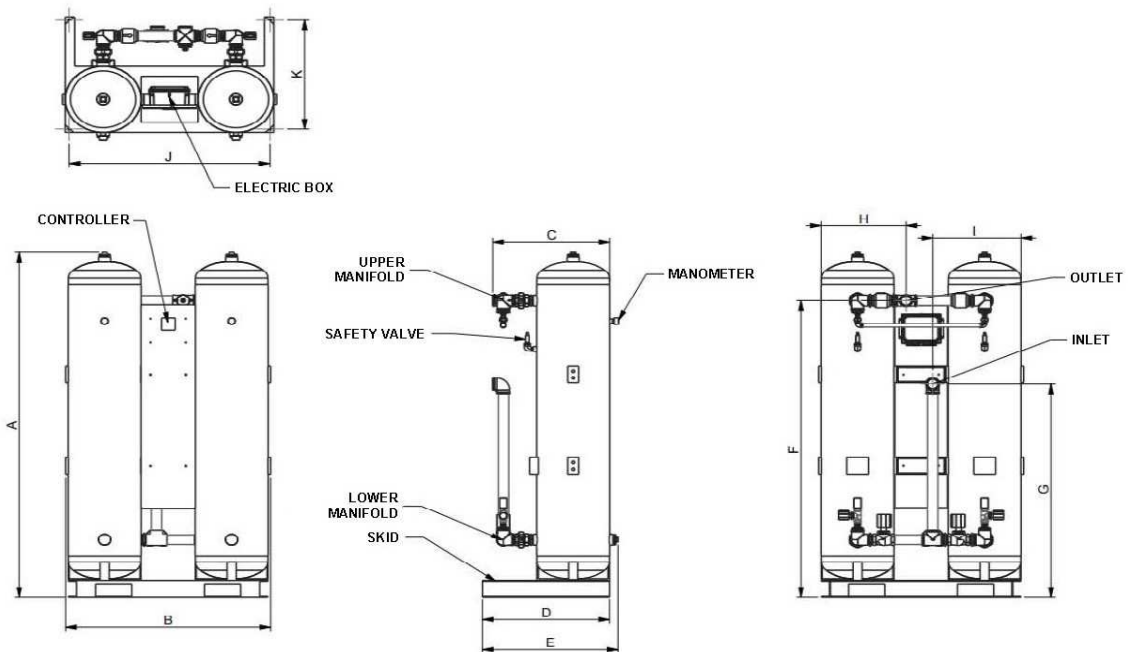
Modello Model Modell Modelo Modèle

**HGL 1600**

Portata d'aria - Air flow rate - Luftdurchflussrate - Rango del flujo de aire - Débit d'air	mc/h l/min cfm	1200 20000 706
Pressione d'esercizio lato aria - Working pressure air side - Betriebsdruck Luftseite - Presión de trabajo lado de aire - Pression de travail côté air	min / max	4 bar / 58 psi 11 bar / 160 psi
Temperatura aria in ingresso - Air inlet temperature - Lufteintrittstemperatur - Temperatura de entrada de aire - Température d'entrée d'air	min / max	2°C / 36°F 50°C / 122°F
Limiti funzionamento temperatura ambiente - Working limits ambient temperature - Betriebsgrenzwerte Umgebungstemperatur - Limites de fonctionnement, température ambiante - Límites de trabajo temperatura ambiente	min / max	5°C / 41°F 45°C / 113°F
Temperatura punto di rugiada - Dew point temperature - Taupunkttemperatur - Temperatura de punto de rocío - Point de rosée	°C / °F	-70°C -94°F
Consumo aria rigenerazione - Regeneration air consumption - Regenerationsluftverbrauch - Regeneración del consumo de aire - Consommation d'air de régénération		10% / 15%
Alimentazione - Power supply - Stromversorgung - Fuente de alimentación - Alimentation		230 / 1 / 50-60
Potenza assorbita - Power consumption - Stromverbrauch - Consumo de energia - Consommation d'énergie	W	22
Conessioni aria - Air Connections - Luftanschluss - Conexión de aire - Connexion d'air		2.1/2" BSP-F
Peso a vuoto - Shipping weight - Gewicht - Peso - Poids d'expédition	Kg / lbs	930 2046
		A 1760 69,3 C 745 29,4 E 840 33,1 G 1060 41,8 I 540 21,3 K 760 29,9
		B 1310 51,6 D 800 31,5 F 1250 49,3 H 470 18,5 J 1250 49,3
Dimensioni - Dimensions - Abmessungen - Dimensiones	mm / inch	

Sistema di controllo - Control system - Steuersystem - Sistema de control - Système de contrôle  
 Materiale dei serbatoi - Vessel material - Tankmaterial - Material del tanque - Matériau du réservoir  
 Materiale essiccante - Desiccant media - Trockenmittelmateriale - Material desecante - Matériau déshydratant  
 Posizione installazione - Installation location - Installationsort - Ubicación de la instalación - Emplacement d'installation

Controllore elettronico - Electronic controller - Elektronische steuerung - Controlador electrónico - Contrôleur électronique  
 Acciaio al carbonio - Carbon steel - Kohlenstoffstahl - Acero carbono - Acier au carbone  
 Alumina + Setacci molecolari - Alumina oxide + Molecular sieve - Aluminiumoxid + Molekularsieb - Óxido de alumina + Tamiz molecular - Oxyde d'alumine + Tamis moléculaire  
 Al coperto - Indoor - überdacht - Interior - Intérieur



**GENERAL NOTE**

Prestazioni & specifiche - Performances & specifications - Leistungen und Spezifikationen - Prestaciones y especificaciones - Performances et spécifications: +/- 5%;  
 Misuratore temperatura del punto di rugiada per risparmio energetico disponibile su richiesta - Dew point meter for energy saving available on request - Taupunktmetresser zur Energieeinsparung auf Anfrage - Medidor de punto de rocío para ahorro de energía disponible a pedido - Compteur de point de rosée pour économie d'énergie disponible sur demande  
 Kit filtrazione per ogni modello di essiccatore disponibile su richiesta - Filtration kit for each dryer model available on request - Filtrationskit für jedes Trocknermodell auf Anfrage erhältlich - Kit de filtración para cada modelo de secador disponible bajo pedido - Kit de filtration pour chaque modèle de séchoir disponible sur demande